

# 平戸城

HIRADO  
CASTLE

海の向こうに、  
世界を見ていた平戸城



## 平戸へのアクセス

ACCESS

鉄道	博多駅	JR 約110分	佐世保駅	たびの平戸口駅	バス 約15分	
	長崎駅	JR 約115分	MR 約80分			
	佐賀駅	JR 約70分				
バス	博多	高速バス 約125分	佐世保		バス 約90分	
	長崎	高速バス 約90分				
	福岡		直行バス 約150分			
自動車	博多	約55分	唐津IC	約45分	松浦IC	約30分
	長崎	長崎自動車道~西九州自動車道	約85分	佐々IC	約35分	
	佐賀	佐賀大和IC	九州自動車道~長崎自動車道	約80分	佐々IC	約35分



## 利用時間 OPENING

8:30~18:00 (4月1日~9月30日)

8:30~17:00 (10月1日~3月31日)

## 入場料 ADMISSION

大人 520円 (410円)

高校生 310円 (250円)

小・中学生 200円 (160円)

( ) 団体割引30名以上



〒859-5121 長崎県平戸市岩の上町1458

平戸城 TEL (0950) 22-2201

FAX (0950) 23-3759

URL <https://hirado-castle.jp/>



かつて、世界の窓口として栄えた平戸。

古来よりこの地を見つめた平戸城は、何を語るのか。

絶景の城を舞台に、平戸藩にまつわる物語へと誘っていきこう。

松浦家二十六代鎮信は慶長四年亀岡に「日の岳城」を築いた。しかし徳川家康は、豊臣秀吉と親交が深かった松浦家に疑いのまなざしを向けた。鎮信はその疑いを払うため「日の岳城」を焼却、平戸6万1700石と民を守った。三十三代棟となって1704年「平戸城」の再築を開始、1718年完成した。明治4年廃城となり、昭和37年平戸市により復元された。

平成の大規模改修にて、「新しい平戸城」と日本初の常設宿泊施設「城泊」として生まれ変わりました。





# HIRADO CASTLE

## 平戸城 歴史体験ミュージアム

AMUSEMENT × MUSEUM

海の向こうの世界を見ていた平戸城。その壮大で豊かな歴史舞台の物語を、臨場感あふれる映像による「AMUSEMENT体験」。平戸の歴史をしっかり学べる「MUSEUM」体験を融合させた施設です。平戸城の魅力を楽しみ、親しみ、好奇心をぜひ体感してください。



B ドラマチックシアター「築城物語〜2人の鎮信〜」



A 麗しき平戸城  
平戸の歴史を四季とともにめぐるパノラマ映像体験



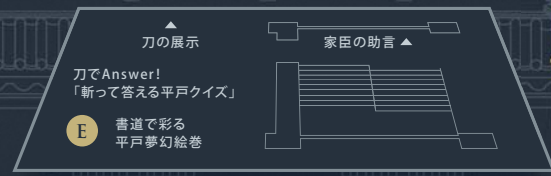
我々平戸城に関する「試練」に挑戦してほしい。

### 5F 絶景 悠久の平戸城

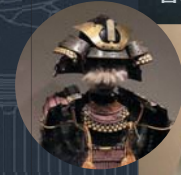
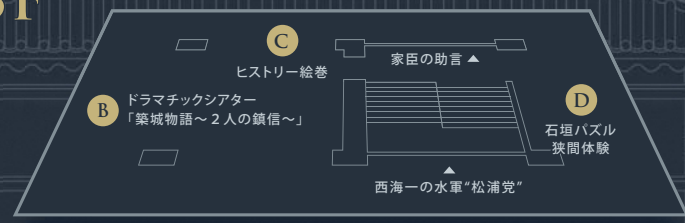


頂上まで、あせりした。

### 4F 家臣のたしなみ

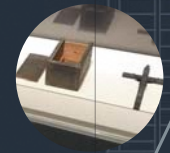
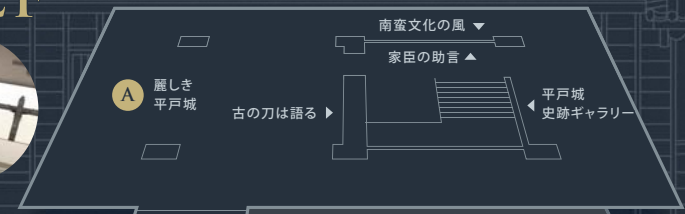


### 3F 松浦氏・築城物語



大手御門の石垣パズルや狭間の形の違いを体験

### 2F 海に浮かぶ城



D 石垣パズル・狭間体験

### 1F 平戸城 総合案内



平戸は昔から、「西の都フィランド」と呼ばれ、世界から注目を浴びていたのだ。



C ヒストリー絵巻  
激動の時代を歩んできた平戸を一気にめぐる歴史絵巻



F 天守の墨絵  
天守からの眺望とともに平戸の名所をナビゲートする墨絵



E 刀でAnswer! 「斬って答える平戸クイズ」  
書道で彩る平戸夢幻絵巻  
刀を使って間違いを斬る平戸クイズ